



TUTORIEL

Envoi de programme dans un UniStream



Retrouvez-nous sur www.pl-systems.fr



Sommaire

Introduction.....	3
Transfert via le câble USB.....	4
Transfert via le câble Ethernet	6
Transfert via une clé USB	10



INTRODUCTION

Produits concernés

USP-070-XX/USP-104-B10/USP-156-B10/USX-XX-XX/USC-XX-XX

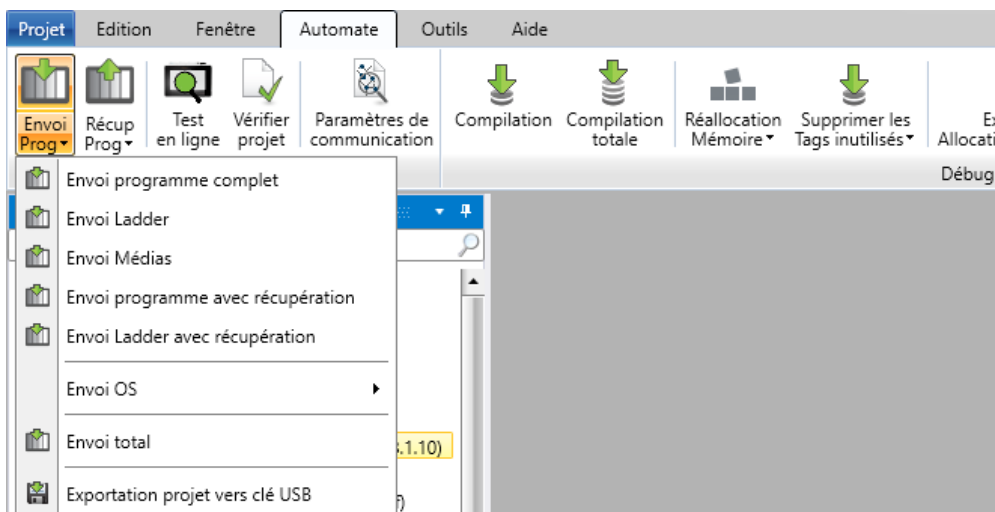
Il existe 3 méthodes pour transférer un programme, via un câble USB, un câble Ethernet et une clé USB.

Retrouvez-nous sur www.pl-systems.fr

TRANSFERT VIA LE CABLE USB

Pour transférer un programme UniLogic dans l'Automate, il faut dans un premier temps connecter votre PC à l'Automate avec le câble USB fourni.

Puis dans l'onglet « **Automate** » du bandeau du haut, cliquer sur « Envoi Prog » :



Vous disposez de différents types d'envoi de programme.

Envoi programme complet : Pour envoyer uniquement les modifications apportées au projet

Envoi Ladder : Pour envoyer uniquement la partie Ladder

Envoi Médias : Pour envoyer uniquement les dossiers multimédias

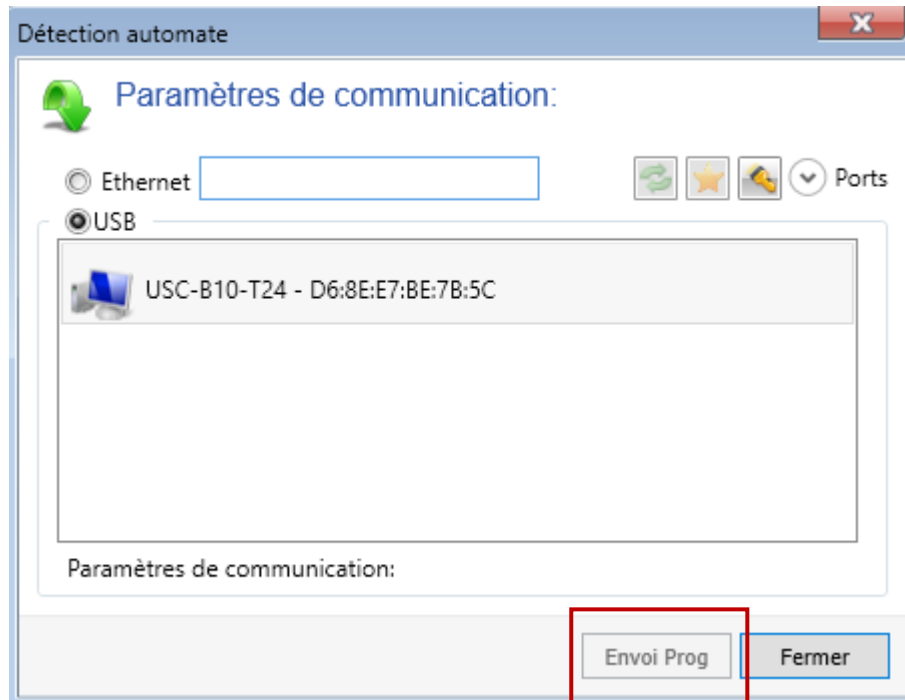
Envoi programme avec récupération : C'est un envoi programme complet avec la possibilité de récupérer le programme

Envoi ladder avec récupération : C'est un « Envoi Ladder » avec la possibilité de récupérer le programme

Envoi total : Pour envoyer tout le programme intégralement avec les médias



Cliquer sur un des types d'envoi de votre choix et sélectionner le type de communication « **USB** ».
Une fois détecté, l'Automate apparait, il ne reste plus qu'à cliquer sur « **Envoi Prog** » :



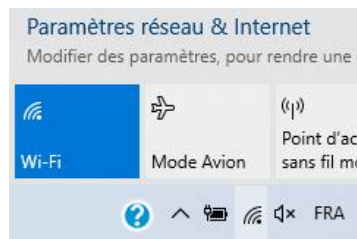


TRANSFERT VIA LE CABLE ETHERNET

Pour transférer le programme UniLogic dans l'automate à l'aide du câble Ethernet, il faut que l'Automate et le PC soient sur le même sous-réseau. Notre Automate est en 192.168.1.10 (IP écran), nous allons mettre le PC en 192.168.1.5.

1- Changement de l'adresse IP du PC

Cliquer sur l'icône « Réseau » en bas à droite de l'écran, puis sur « Paramètres réseau & Internet » :



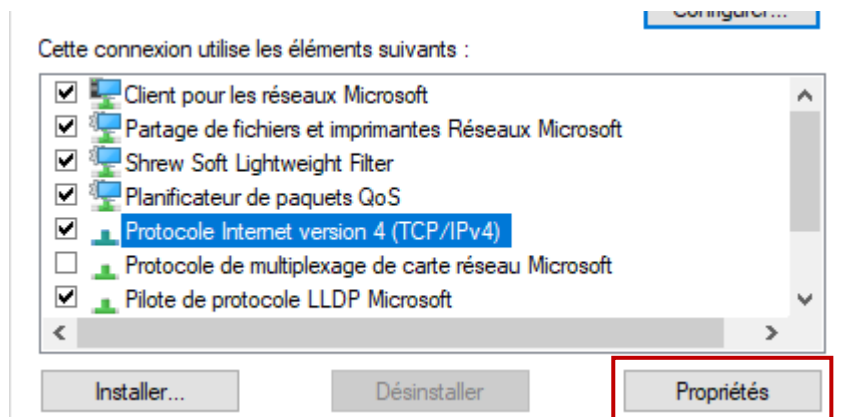
Puis dans le menu « Ethernet », cliquer sur « Centre Réseau et partage » :

Afficher vos réseaux actifs

Réseau non identifié
Réseau public

Type d'accès : Pas d'accès réseau
Connexions :  Ethernet 2

Cliquer sur la connexion Ethernet utilisée. Un popup apparaît, aller dans « Propriétés », sélectionner l'élément « Protocole Internet version 4 (TCP/IPv4) » puis cliquer sur « Propriétés ».



Retrouvez-nous sur www.pl-systems.fr



Renseigner l'adresse IP du PC comme ci-dessous, puis appuyer sur « **OK** » :

Général

Les paramètres IP peuvent être déterminés automatiquement si votre réseau le permet. Sinon, vous devez demander les paramètres IP appropriés à votre administrateur réseau.

Obtenir une adresse IP automatiquement

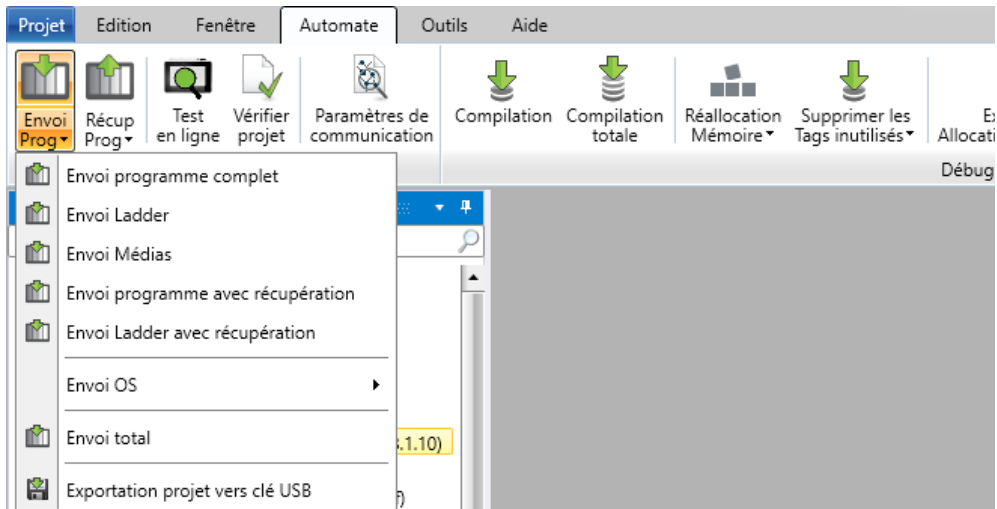
Utiliser l'adresse IP suivante :

Adresse IP :	192 . 168 . 1 . 5
Masque de sous-réseau :	255 . 255 . 255 . 0
Passerelle par défaut :	192 . 168 . 1 . 1

A présent l'adresse IP du PC est en 192.168.1.5.

2- Transfert du programme en Ethernet

Dans l'onglet « **Automate** » du bandeau du haut, cliquer sur « Envoi Prog » :



Vous disposez de différents types d'envoi de programme.

Envoi programme complet : Pour envoyer uniquement les modifications apportées au projet

Envoi Ladder : Pour envoyer uniquement la partie Ladder

Envoi Médias : Pour envoyer uniquement les dossiers multimédias

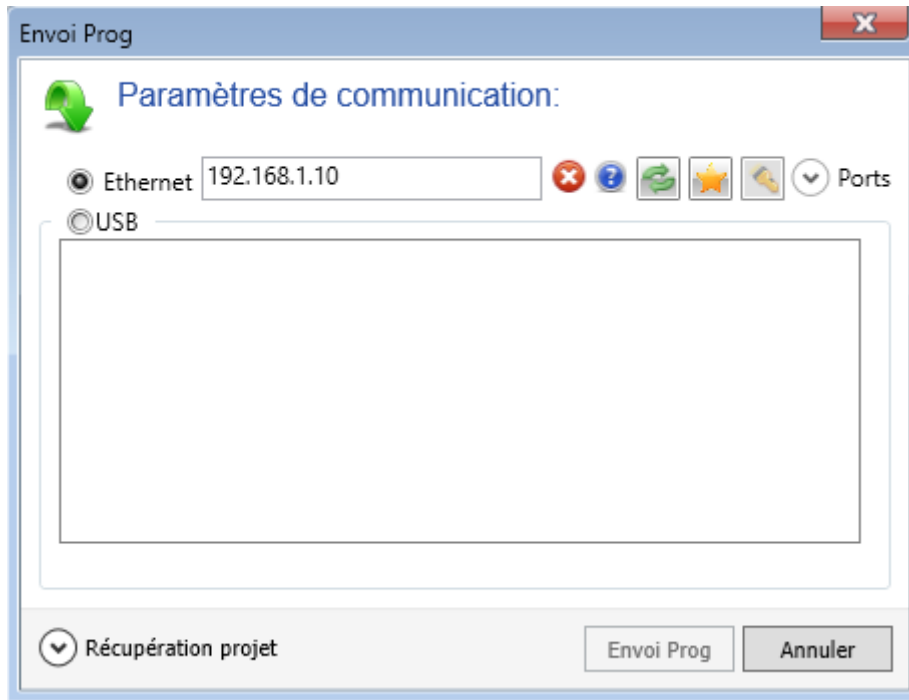
Envoi programme avec récupération : C'est un envoi programme complet avec la possibilité de récupérer le programme

Envoi ladder avec récupération : C'est un « Envoi Ladder » avec la possibilité de récupérer le programme

Envoi total : Pour envoyer tout le programme intégralement avec les médias



Cliquer sur un des types d'envoi de votre choix.



Sélectionner le type de communication « **Ethernet** ».

Une fois détecté, l'automate apparaît, s'il n'apparaît pas cliquer sur  pour actualiser la connexion.

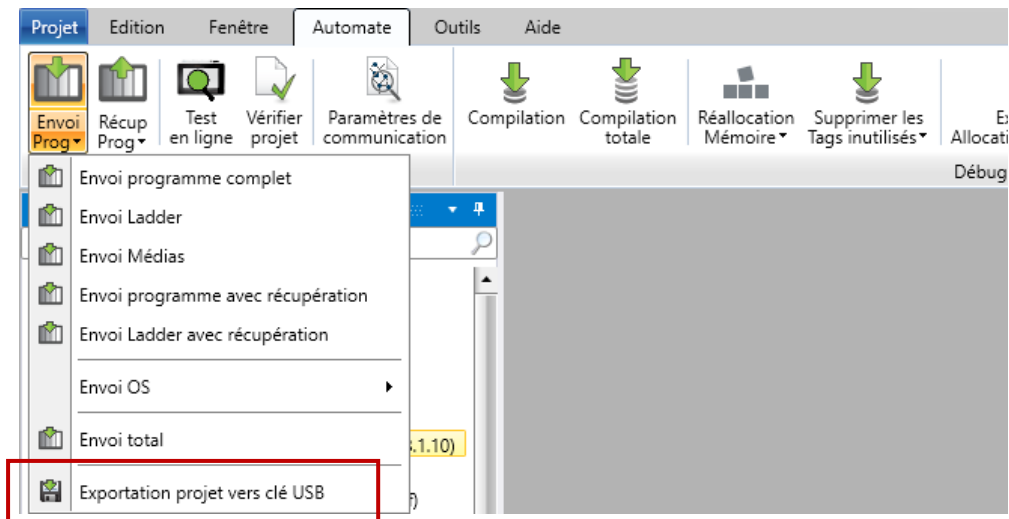
Il ne reste plus qu'à le sélectionner et cliquer sur « **Envoi Prog** ».

TRANSFERT VIA UNE CLE USB

Pour transférer un programme UniLogic dans un UniStream à l'aide d'une clé USB, il faut dans un premier temps connecter une clé USB à votre PC.

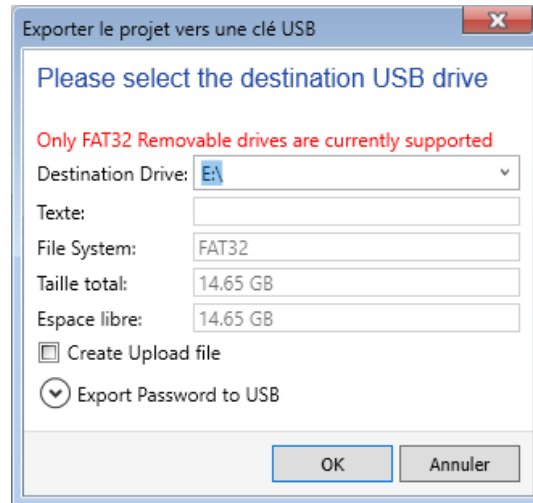
NOTA : La clé USB doit être formatée en FAT32 (8Go).

Puis dans l'onglet « **Automate** » du bandeau du haut, cliquer sur « Envoi Prog », puis « Exportation projet vers clé USB » :



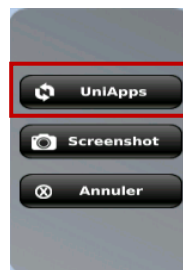


Sélectionner la clé USB dans « Destination Drive : » et cliquer sur OK.



UniLogic va compiler et transférer le programme sur la clé USB.

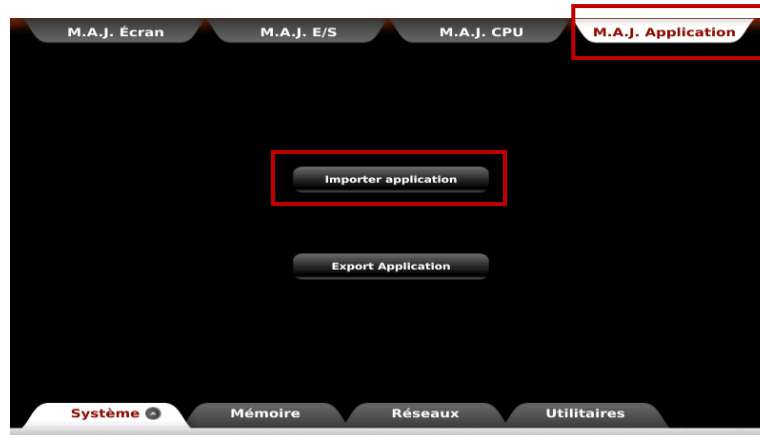
Une fois le programme transféré, connecter la clé USB à l'Automate puis accéder à l'Uniapps. Pour ce faire, appuyer dans le coin en haut à droite de l'écran pendant environ 3sec. Un popup apparaît, appuyer sur « Uniapps ».



Dans l'onglet « Système », appuyer sur l'icône « Upgrades ».



Puis dans l'onglet « M.A.J. Application », appuyer sur « Importer application » :



Un popup de validation apparaît, appuyer sur « Importer ». Le transfert démarre et une fois terminé l'application se lance automatiquement.