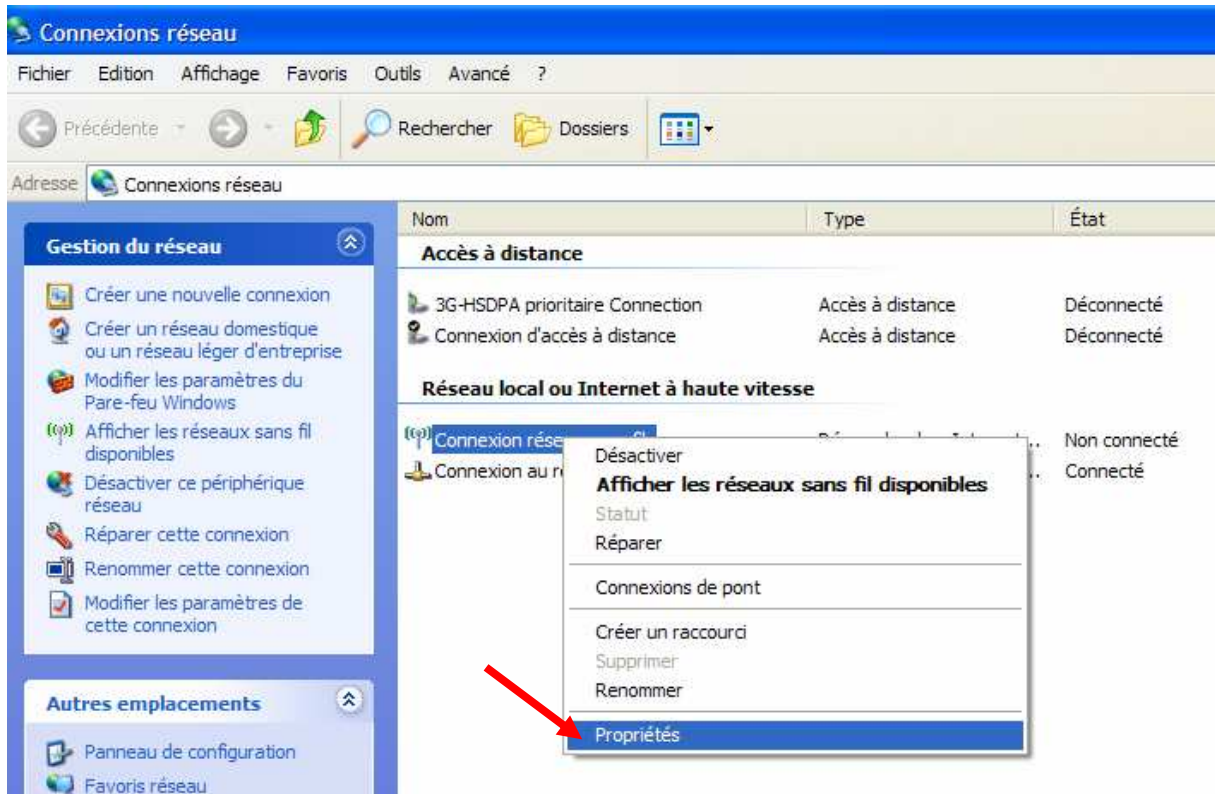


Communication Wifi

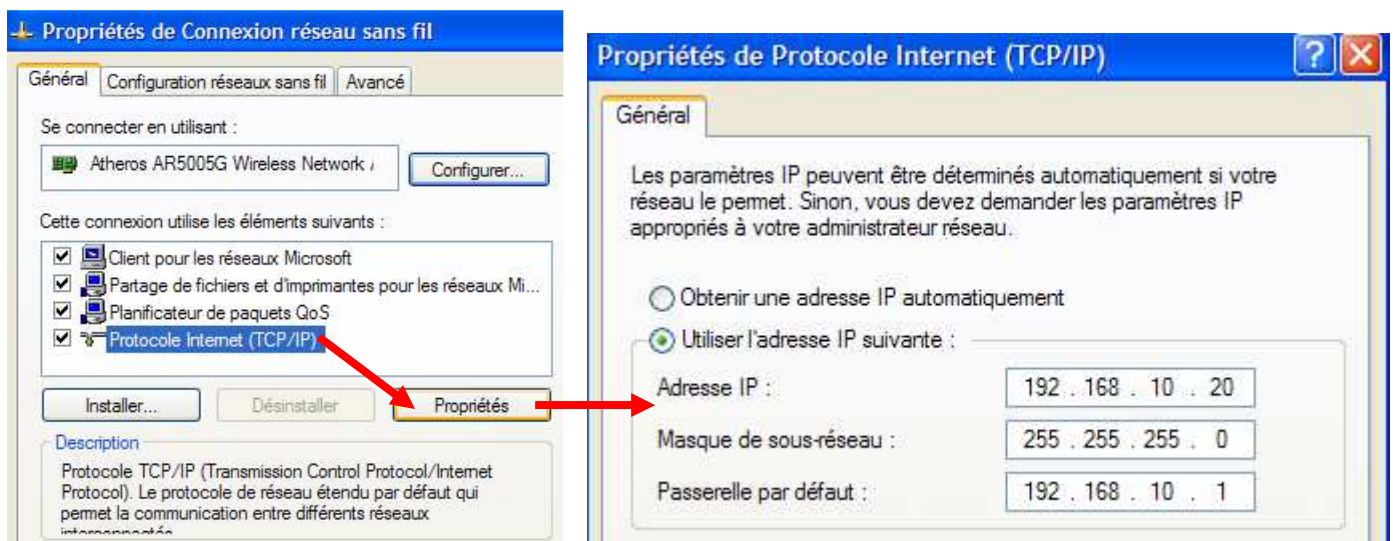


Prérequis

- Installer le contenu de votre CD.
- Vérifier les adresses IP de votre connexion Wifi.
 - Démarrer / Connexion
 - Cliquez droit sur « Connexion réseau sans Fil » / Propriété



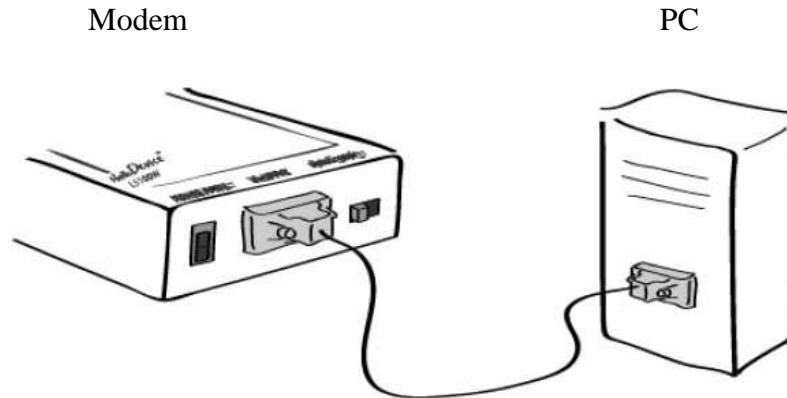
- Cliquez sur Protocole Internet (TCP/IP)
- Puis sur propriétés



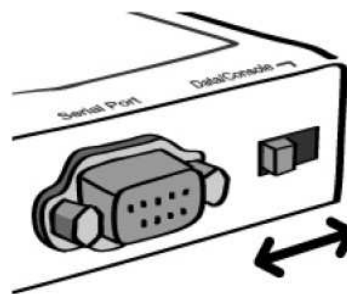
- Notez-les elles nous servirons plus tard

Configuration du Modem Wifi

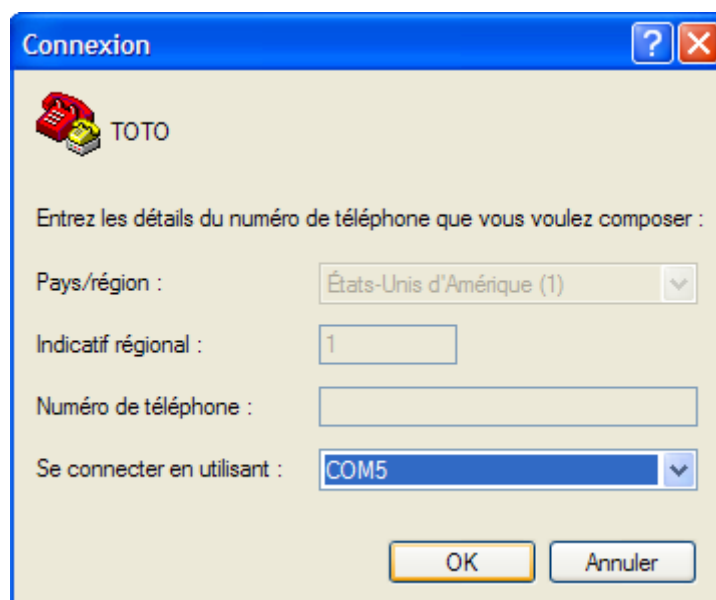
- Connectez votre Modem WIFI à votre PC grâce au câble fourni (RS232)



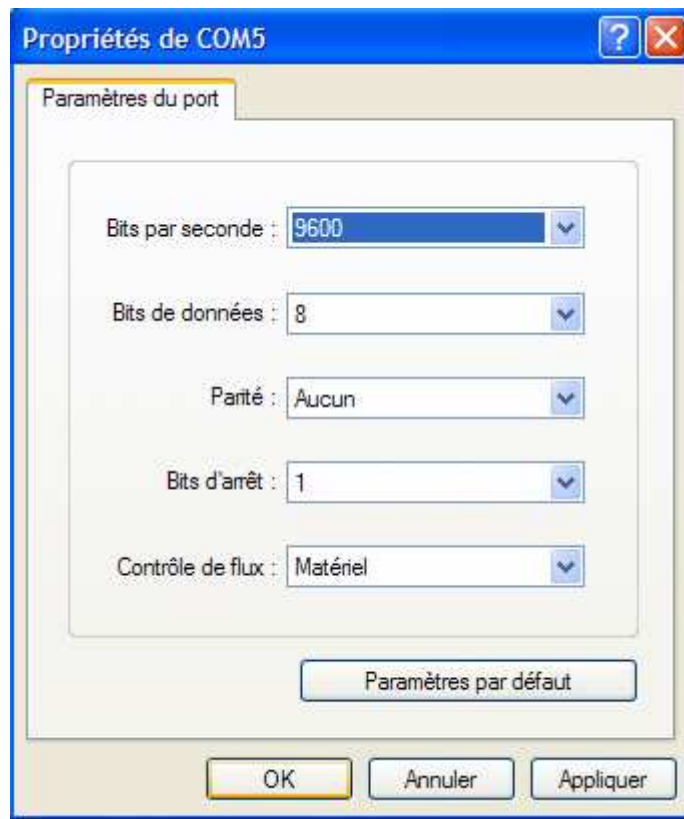
- Basculez l'interrupteur du Modem en position « console » (Interrupteur Rouge) puis allumer-le en branchant la prise de courant



- Lancez HyperTerminal de Windows (Démarrer / tous les programmes / accessoires / communications)
- Une fois lancé, vous devez lui donner un nom (ex : TOTO)
- Puis renseignez le port COM correspondant au port de votre RS232 puis cliquer sur OK



- Entrez les paramètres comme indiqué ci-dessous (9600 Bauds ; 8 bits ; parité : aucun; 1 bit d'arrêt ; contrôle de flux matériel) puis OK



- Appuyez sur Entrée pour accéder aux paramètres. Par défaut le login et le password sont « admin »



- Vous êtes maintenant en communication avec la console du Modem Wifi
 - La commande « help » vous donne les syntaxes à utiliser pour paramétrer les différents éléments (IP, HOST, SERIAL, WLAN)
 - La commande « set » inscrit les paramètres dans le modem

Ex: set ip / set host / set serial / set wlan

Idem pour les autres commandes

A noter que l'adresse IP du modem doit être différente de celle du PC

```

login: admin
password: *****
Type 'help' to get command usages
> help ip
set ip ipmode par1 par2 ...
- ipmode: static=Static IP / dhcp=DHCP
- parameters:
if ipmode = static,
    par1 = IP address,
    par2 = subnet mask,
    par3 = gateway
    par3 = allowed IP address
    par4 = allowed subnet mask
if ipmode = dhcp,
    par1 = allowed IP address
    par2 = allowed subnet mask

> set ip static 192.168.10.110 255.255.255.0 192.168.10.1
OK Confirmation
>
  
```

Info syntaxe

Syntaxe pour le paramétrage

- La commande « get » pour permet de visualiser les informations

```

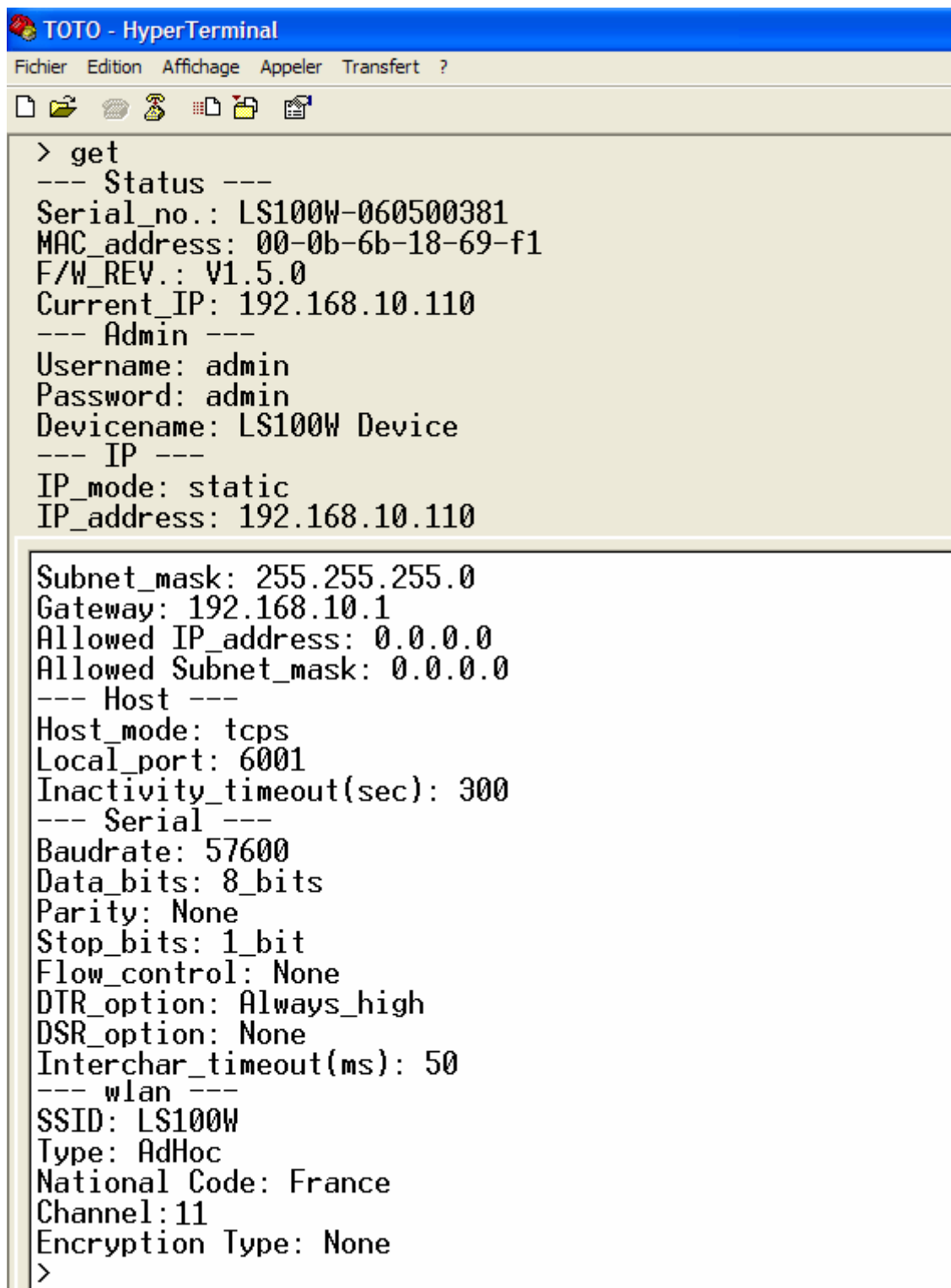
> get ip
IP_mode: static
IP_address: 192.168.10.110
Subnet_mask: 255.255.255.0
Gateway: 192.168.10.1
Allowed IP_address: 0.0.0.0
Allowed Subnet_mask: 0.0.0.0
>
  
```

- Avant de quitter l'HyperTerminal tapez : save puis exit

```

> save
OK
> exit
OK
  
```

Voici la configuration complète utilisée pour ce tutorial



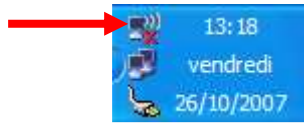
```
> get
--- Status ---
Serial_no.: LS100W-060500381
MAC_address: 00-0b-6b-18-69-f1
F/W_REV.: V1.5.0
Current_IP: 192.168.10.110
--- Admin ---
Username: admin
Password: admin
Devicename: LS100W Device
--- IP ---
IP_mode: static
IP_address: 192.168.10.110

Subnet_mask: 255.255.255.0
Gateway: 192.168.10.1
Allowed IP_address: 0.0.0.0
Allowed Subnet_mask: 0.0.0.0
--- Host ---
Host_mode: tcps
Local_port: 6001
Inactivity_timeout(sec): 300
--- Serial ---
Baudrate: 57600
Data_bits: 8_bits
Parity: None
Stop_bits: 1_bit
Flow_control: None
DTR_option: Always_high
DSR_option: None
Interchar_timeout(ms): 50
--- wlan ---
SSID: LS100W
Type: AdHoc
National Code: France
Channel: 11
Encryption Type: None
>
```

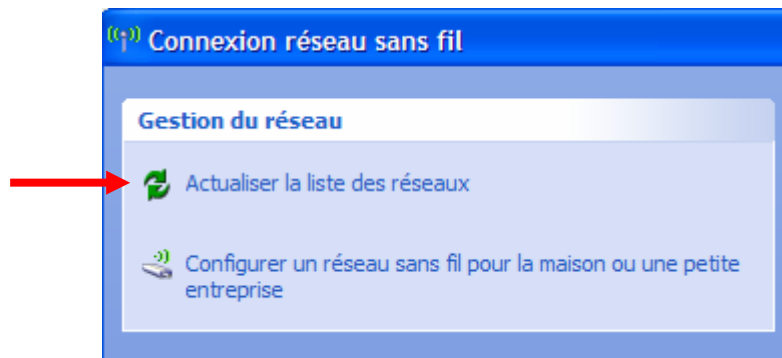
- Une fois la configuration terminée, éteignez le modem et rebasculez l'interrupteur sur la position « data » puis rallumer le.

Connexion au Modem

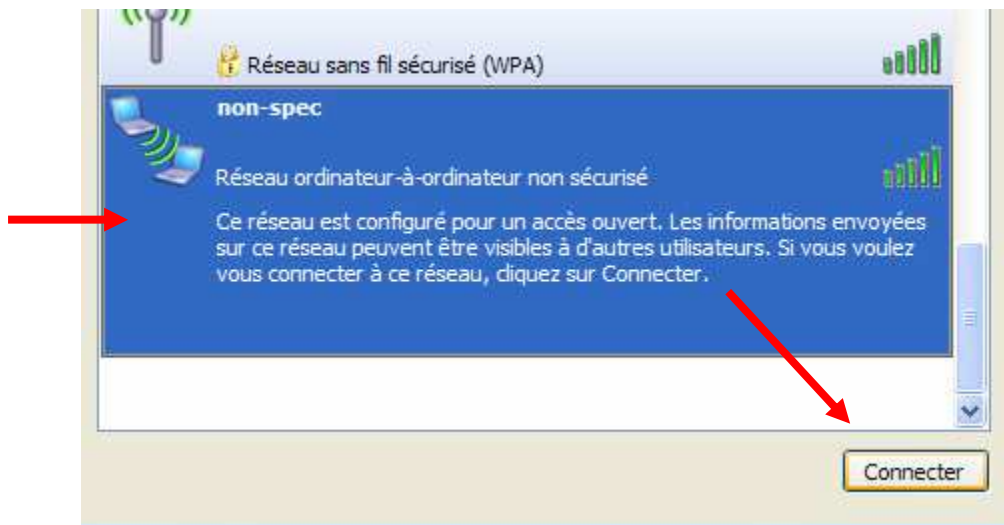
- Tout d'abord double-cliquez sur l'icône du Wifi en bas à droite de l'écran



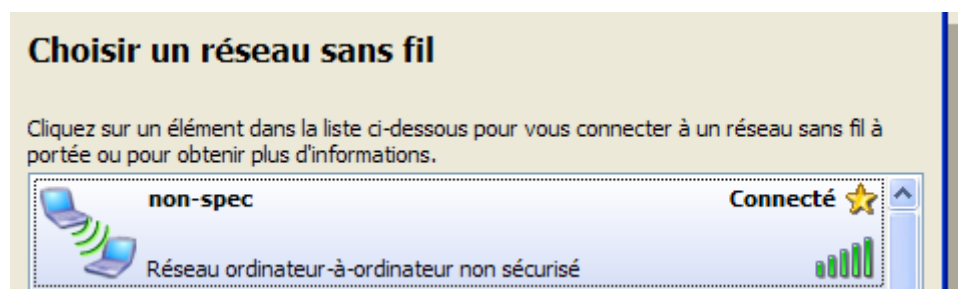
- Puis cliquer sur « actualiser la liste des réseaux »



- Après la recherche cliquer sur « non spec » puis connexion

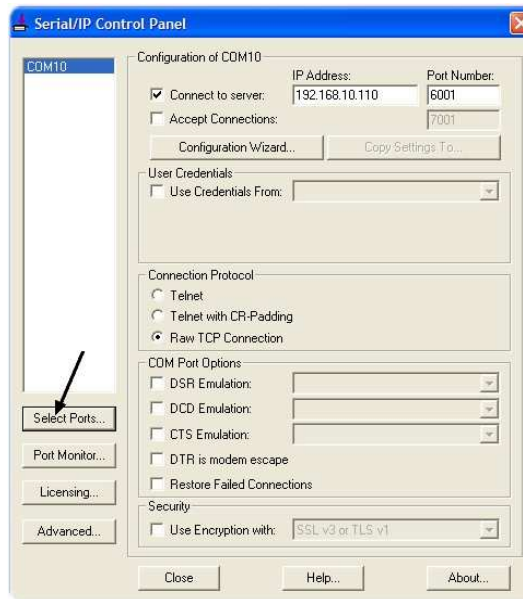


- Vous êtes maintenant connecté en Wifi à votre modem

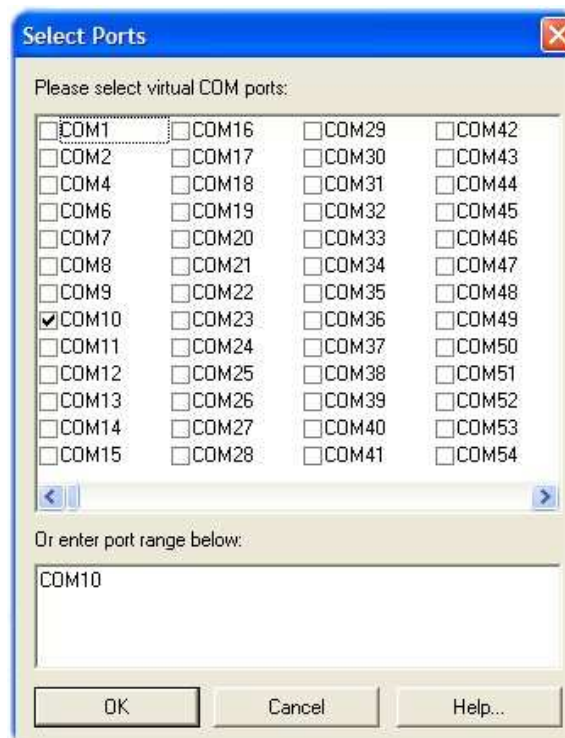


Création d'un port COM Virtuel

- Ouvrez l'application Serial IP Control Panel et cliquez sur « Select Ports »



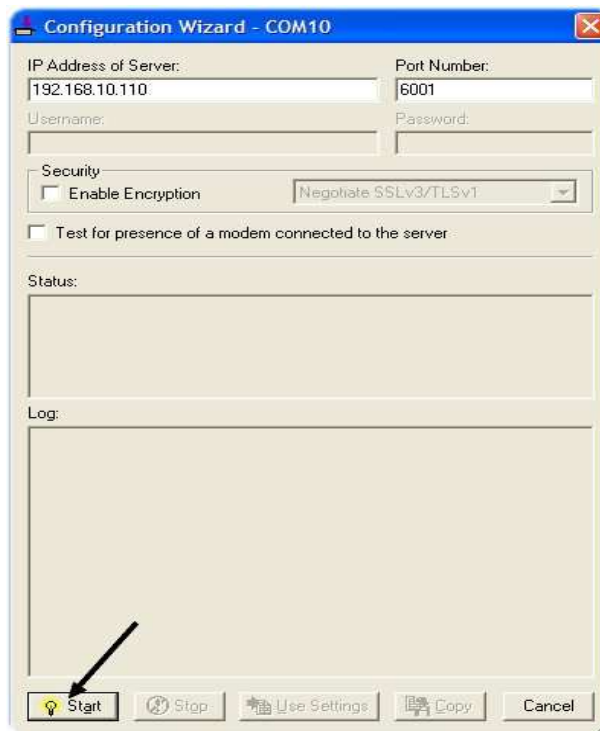
- Sélectionnez ensuite les ports que vous souhaitez utiliser avec votre modem (attention à ne pas choisir des ports déjà utilisés par votre PC).



- Cliquez sur « Connect to server », entrez l'adresse IP ainsi que le port utilisé par votre modem puis cliquez sur « Configuration Wizard »



- Cliquez sur « Start » pour lancer la création du port de COM virtuel

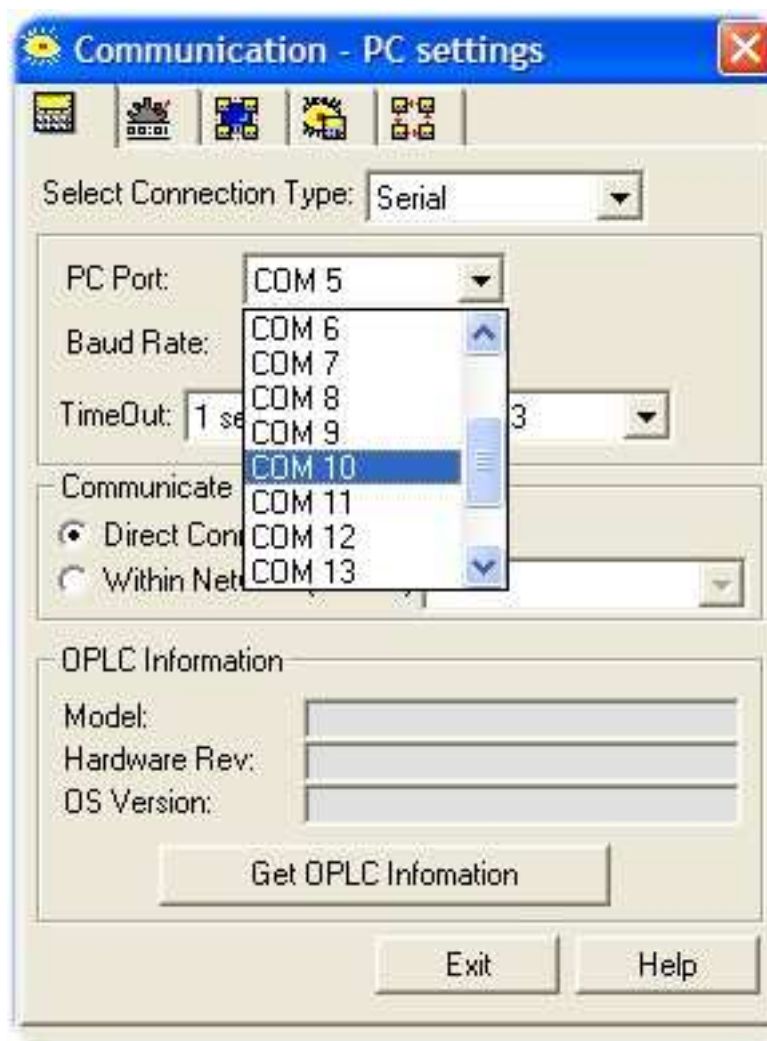


- Si vous obtenez le résultat ci-dessous, votre port virtuel est prêt, sinon vérifiez vos câbles ainsi que vos paramètres et recommencez



Utilisation du port de COM virtuel

- Reliez votre serveur à votre automate grâce au câble de programmation **Unitronics** (MJ10-22-CS25)
- Utilisez ensuite votre port virtuel comme n'importe quel autre port dans toutes vos applications



ATTENTION LORS DU TRANSFERT DE DATA IL EST PREFERABLE DE REDUIRE LA VITESSE DE TRANSFERT (9600 ou 19200 BAUDS)