



CATALOGUE ACCESSOIRES



Retrouvez-nous sur www.pl-systems.fr

Switch industriel Ethernet

L'UCS-5 est un switch industriel pour un fonctionnement fiable dans des environnements difficiles. Le degré de protection de la coque métallique est IP30, installation sur rail DIN.



Référence	UCS-5
Spécifications	Ports réseau 10/100Mbps Espace d'adresse MAC : 4K
Alimentation	9-52 VDC
Environnement de travail	Température de fonctionnement : -40°C à 75°C Température de stockage : -40°C à 85°C Humidité de fonctionnement : 10 % à 90 % RH sans condensation Humidité de stockage : 5% à 90% RH sans condensation
Pris en charge des normes et protocoles	IEEE 802.3 protocole de contrôle d'accès aux médias Ethernet IEEE 802.3i LOBASE-T Ethernet IEEE 802.3u LOBASE-TX Fast Ethernet IEEE 802.3x contrôle de flux
Transfert de données	Ethernet 10Mbps semi-duplex; 20Mbps duplex intégral Fast Ethernet 100Mbps half duplex; 200Mbps full duplex
Dimensions	132 x 90 x 27 mm

Alimentations



Référence	MDR-20-24 (1)	MDR-60-24 (1)	MDR-100-24 (1)	NDR-75-24 (1)
	85-264VAC, 120-370VDC	85-264VAC, 120-370VDC	85-264VAC, 120-370VDC	85-264VAC
Puissance	20W	60W	96W	75W
Courant de base	1A	2.5A	4A	3.2A
Tension sortie	24VDC	24VDC	24VDC	24VDC
Protection	surcharge, sursension, court-circuit	surcharge, sursension, court-circuit	surcharge, sursension, surchauffe court-circuit	surcharge, sursension, surchauffe, court-circuit
Dimensions	22,5 x 90 x 100 mm	40 x 90 x 100 mm	55 x 90 x 100 mm	32 x 125,2 x 102 mm
Poids	190g	330g	420g	600g
Température	-20 à +70°C	-20 à +70°C	-10 à +60°C	-20 à +70°C



Référence	NDR-120-24 (1)	NDR-240-24 (1)	WDR-120-24 (1)	TDR-240-24 (1)
	90-132/180-264VAC (par switch)	85-264VAC	180-550 VAC (simple et 2 phases)	340-550 VAC 3 phases
Puissance	120W	240W	120W	240W
Courant de base	5A	10A	5A	10A
Tension sortie	24VDC	24VDC	24VDC	24VDC
Protection	surcharge, sursension, surchauffe, court-circuit	surcharge, sursension, surchauffe, court-circuit	surcharge, sursension, surchauffe court-circuit	surcharge, sursension, surchauffe court-circuit
Dimensions	40 x 125,2 x 113,5 mm	63 x 125,2 x 113,5 mm	40 x 125,2 x 113,5 mm	63 x 125,2 x 113,5 mm
Poids	790g	1,3 kg	700g	1kg
Température	-20 à +70°C	-20 à +70°C	-25 à +70°C	-30 à +70°C
Montage	DIN	DIN	DIN	DIN

(1) Nous consulter pour la documentation technique.

Modem pour communication à distance

Connexion API & IHM

Caractéristiques techniques



La solution MODEM

- Connexion PC / Automate
- Transfert de programme
- Contrôle à distance
- Récupération des données
- Envoi d'emails avec pièces jointes
- Envoi et réception de SMS
- Transfert de fichiers par FTP
- Pilotage par serveur web
- IOT Unitronics Cloud ready

(1) Seulement sur les gammes Samba & Vision (via GPRS)

Pour plus d'informations, contactez le support technique : support@pl-systems.fr



Caractéristiques techniques	Kits MODEM	GSM-KIT-16J	UCR-01-B5-EU	UCR-01-B8-EU
				
FONCTIONNALITES				
Envoi programme & online (U90 via GSM Data)		v	x	v
Envoi programme & online (VisiLogic ou UniLogic via 4G)		x	v	v
Contrôle à distance		x	v	v
Récupération des données		x	v	v
Envoi de SMS		v	v	v
Réception de SMS		v	v	v
Envoi d'e-mails simples		v (1)	v	v
Envoi d'e-mails avec pièces jointes		x	v	v
Serveur Web		x	v	v
IOT Unitronics Cloud ready		x	v	v
CONNEXION				
GSM Data		v	x	x
GPRS (2G)		v	v	v
3G		x	v	v
4G		x	v	v
WiFi		x	v	v
Ethernet		x	1 LAN/ 1 WAN	3 LAN/ 1 WAN
RS232/RS485		x	x	v
GPS		x	x	v
DIVERS				
Connexion avec l'automate		RS232	Ethernet	Ethernet/RS232/RS485
Dimensions		80x55x23mm	83x74x25mm	100x110x50mm

Passerelles BACnet GW-BAC1 et KNX GW-KNX1

Présentation

Le GW-BAC1 et le GW-KNX1 sont des passerelles multi-protocoles haute performance préprogrammées pour permettre aux produits Unitronics de communiquer en utilisant le protocole modbus RS485 ou TCP/IP.



Modbus RS485/
TCP/IP



BACnet MS/TP

BACnet/IP

Modbus RS485/
TCP/IP

KNX

	GW-BAC1	GW-KNX1
Connexions électriques	Un connecteur Phoenix 6 broches, un RS-485 +/- prise terre, alimentation +/- terre Un connecteur Phoenix 3 broches, un RS-485 +/- prise terre Un port Ethernet 10/100 Ethernet	Un connecteur Phoenix 6 broches avec port KNX et port power Un connecteur Phoenix 3 broches avec port RS-485 et port Ethernet 10/100 Ethernet
Homologation	Certifié CE; normes TUV approuvées pour les standards UL 916, EN 60950-1, EN 50491 et CSA C22-2; FCC Classe A Partie 15; Testé conforme DNP3; OPC autotesté pour conformité; respecte la norme RoHS; approuvé CSA 205	
	Marqué BTL	
Alimentation requise	Adaptateur de puissance multimodes : 9-30 VDC ou 12-24VAC	
Dimensions	11,5 cm x 8,3 cm x 4,1 cm	
Poids	0,2 kg	
Température de fonctionnement	-40°C à 75°C	
Surtension	EN61000-4-2 ESD EN61000-4-3 EMC EN61000-4-4 EFT	
Humidité	5 - 90% HR (non condensé)	

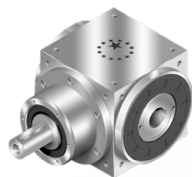
Spécifications pouvant être modifiées sans notification

Réducteurs

Solution Servo Moteur et Réducteurs

Composée d'une série complète de réducteurs de précision coaxiaux ou à renvoi d'angle, notre gamme est incontournable dans la réalisation de systèmes de transmission de précision. Développés sur le principe de dentures hélicoïdales et entraînés par un porte-satellite monobloc breveté, nos réducteurs vous assurent précision, haut rendement et faible niveau de bruit.

Pour plus d'informations, contactez le support technique :



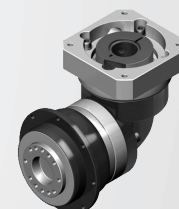
Réducteurs à couple conique



Réducteurs coaxiaux à dentures hélicoïdales



Réducteurs à renvoi d'angle à dentures hélicoïdales



Réducteurs coaxiaux et à renvoi d'angle à dentures droites



Réducteurs coaxiaux à dentures droites



Réducteurs à renvoi d'angle à dentures droites



Réducteurs Hypoïdes

Série	Types	Caractéristiques techniques
AT-L / AT-L1/R1 AT-H / AT-C	Réducteurs à couple conique Arbre d'entrée (Inox)	Couple nominal : T2N : 12 Nm – 3,200 Nm Rendement : 1-étage : 98%
AT-FL AT-FL1/FR1 AT-FH	Réducteurs à couple conique Accouplement moteur (Inox)	Couple nominal : T2N : 12 Nm – 3,200 Nm Rendement : 1-étage : 98% / 2-étages : 94% / 3-étages : 94%
ATB-L/ ATB-L1/R1 ATB-H / ATB-C	Réducteurs à couple conique Arbre d'entrée (Acier peint)	Couple nominal : T2N : 12 Nm – 3,200 Nm Rendement : 1-étage : 98%
ATB-FL ATB-FL1/FR1 ATB-FH / ATB-FC	Réducteurs à couple conique Accouplement moteur (Acier peint)	Couple nominal : T2N : 12 Nm – 3,200 Nm Rendement : 1-étage : 98% / 2-étages : > 94% / 3-étages : > 94%
AE/ AB AF/ AD	Réducteurs coaxiaux à dentures hélicoïdales	Dédiés à des fonctionnements en régime permanent (S1) ou intermittent (S5) Couple nominal : T2N : 14 Nm – 2000 Nm Rendement : 1-étage : 97% / 2-étages : 94%
AER / ABR AFR / ADR	Réducteurs à renvoi d'angle à dentures hélicoïdales	Dédiés à des fonctionnements en régime permanent (S1) ou intermittent (S5) Couple nominal : T2N : 9 Nm – 2000 Nm Rendement : 1-étage : 95% / 2-étages : 92%
PEII / PGII PAII / PSII	Réducteurs coaxiaux à dentures droites	Dédiés à des fonctionnements en régime permanent (S1) ou intermittent (S5) Couple nominal : T2N : 8 Nm – 459 Nm Rendement : 1-étage : 97% / 2-étages : 94% / 3-étages : 91% (série PGII)
PEIIR / PGIIR PAIIR / PSIIR	Réducteurs à renvoi d'angle à dentures droites	Couple nominal : T2N : 8Nm - 459 nM Rendement : 1-étage : 93% / 2-étages : 90% / 3-étages: 87% (série PGIIR)
PD / PL PDR / PLR	Réducteurs coaxiaux et à renvoi d'angle à dentures droites	Dédiés à des fonctionnements en régime permanent (S1) ou intermittent (S5) Couple nominal : T2N : 10 Nm – 232 Nm Rendement : 1-étage : 97% / 2-étages : 94% 1-étage : 93% / 2-étages : 90%
KH / KF	Réducteurs Hypoïdes	Couple nominal : T2N : 18 Nm – 1600 Nm Rendement : 1-étage : > 96%

Autres accessoires

Automates

Gamme Jazz

	Références	Détails
Cloner	MJ20-MEM1	Clonage application
Slide	MJ20-JZ-SL1	Étiquettes claviers

Gamme Samba

	Références	Détails
Rail Din	241701801	connecteur Rail Din
Protections Tactiles	PSC13002-A6 PSC17001-A7 PSC18001-A4	pour 3,5 " pour 4,3 " pour 7 "

Gamme Vision

	Références	Détails
Protections Tactiles	PSC13002-A6 PSC17001-A7 240000901 PSC18001-A4 PSC00004-C5 240000554	pour 3,5 " pour 4,3 " pour 5,7 " pour 7 " pour 10 " pour 12 "
Déport SD	SD-FACE-AVANT SD-MICRO-DPT	Support carte SD Câble déport

Gamme UniStream

	Références	Détails
Protections Tactiles	PSC21002-A5 PSC22002-A6 PSC24002-A6	pour 7 " pour 10 " pour 15 "
Câble	UMD-ACC-CABCANUSC1M UMD-ACC-CABCANUSC3M	Can pour USC
Connecteurs	TBP00001-A TBP00002-B TBP00003-A	3 points power 4 points RS485 5 points Can

Toutes gammes

	Références	Détails
Attache	BR2-M90	attache de montage
WIFI	TP-LINK TL-WA 50	Point accès WIFI
Câbles	USB-CAB200	Câble USB
	RS232-CB1	RS232
	MJ10-22-CS35	Convertisseur USB > Série
	ADP-USBR485	Convertisseur USB-RS485
	MJ10-22-CS66-1M MJ10-22-CS66-3M	RS485 1 mètre RS485 3 mètres
SD	CARTE-SD	carte micro SD

Modem

	Références	Détails
Antennes	4408000220	Mat pour kit GSM
	ACC-A180	Plate à visser 2G/3G/4G
	UCR-ACC-02	2G/3G/4G pour Routeur
	UCR-ACC-03	WIFI pour Routeur
	660172 660100	rallonge antenne 10m rallonge antenne 20m
Rail Din pour Routeurs	UCR- OP-B5-DIN	

Variateurs de Fréquence

	Références	Détails
Câbles	MJ10-22-CS66B-1M	API vers VFD 1 mètre
	MJ10-22-CS66B-3M	API vers VFD 3 mètres

Modules d'E/S déportées en Ethernet

	Références	Détails
Câble	URD-ACC-40P-1M	Connecteur 40P
Câble	URS-ACC-20P-1M	Connecteur 20P

Servo

	Références	Détails
Terminal de câblage	UMA-TB50-B3	Raccordement
Câbles	UMD-ACC-CAB CAN UMD-ACC-CABCAN USC	CANOpen Servo - API CANOpen Servo - USC
Câble	UMD-ACC-CAB CAN SERV	Servo-Servo
Résistance de Fin CAN	UMD-ACC-CANEND	





A propos de PL Systems Unitronics France

Unitronics conçoit, fabrique et commercialise des solutions avancées de contrôle et d'automatisation.

Leader sur le marché dans la solution Automate Programmable et Interface Intégrée «le tout-en-un» depuis 1989, Unitronics a su se développer dans plus de 50 pays dans le monde grâce à des produits de pointe.

Depuis 2019, Unitronics étend son offre avec une vaste gamme de Variateurs de fréquence, d'E/S déportées en Ethernet et une gamme complète de Drives et Moteurs.

PL Systems Unitronics France a une très bonne connaissance des besoins de l'automatisme dans l'industrie Française. Cette expertise est forgée maintenant depuis plus de 10 ans par les nombreux projets réalisés dans divers secteurs comme l'emballage, l'agroalimentaire, la production d'énergie, l'agriculture, la gestion de l'eau, la chimie, l'automobile, la gestion des bâtiments...

Que nous développons des produits standards ou personnalisés, notre mission est de toujours fournir à nos clients des solutions conviviales, simples à mettre en oeuvre, de qualité et au meilleur coût.

Plus d'informations sur notre site internet : www.pl-systems.fr



Nous contacter pour plus d'informations :
info@pl-systems.fr

Rev. 1.2 08-2023

Retrouvez-nous sur www.pl-systems.fr